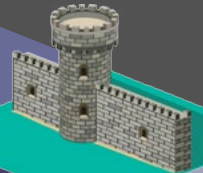


Cynllun Bro Abergele

Canol y Dref



Cyflwyniad

Mae Abergele yn gymuned gref. Mae'n ddeniadol ac mae'r traeth, bryniau a lleoedd fel Conwy, Llandudno a'r Rhyl oll o fewn cyrraedd rhwydd. Mae hyn yn ei gwneud yn gymer pwysig ar lwybr arfordirol Gogledd Cymru.

Canol tref Abergele:

- yn dyddio o'r cyfnod canoloesol
- patrwm strydoedd clôs lle mae mannau agored yn brin
- **51%** yn siopau, ac mae **84%** o'r rhain yn siopau nwyddau heblaw am fwyd
- mae **40%** o'r bobl sy'n defnyddio'r dref yn ymweld mwy nag unwaith yr wythnos
- mae'n hawdd cerdded o'i chwmpas.

Mae Abergele yn ardal a allai dyfu yn y dyfodol a ffynnu. Mae angen iddi fod yn dref gynaliadwy y mae'r gymuned a busnesau eisiau byw, gweithio a buddsoddi ynddi.

Cynlluniau bro

Mae a wnelo cynlluniau bro â deall:

- y bobl sy'n byw yn yr ardal
- y berthynas sydd gan bobl â'u tref
- hanes y fro
- datblygiad a'i swyddogaeth.

Mae angen i gynlluniau bro ystyried pob un o'r rhain wrth gynllunio a rheoli datblygiad newydd a mannau agored. Mae a wnelo â:

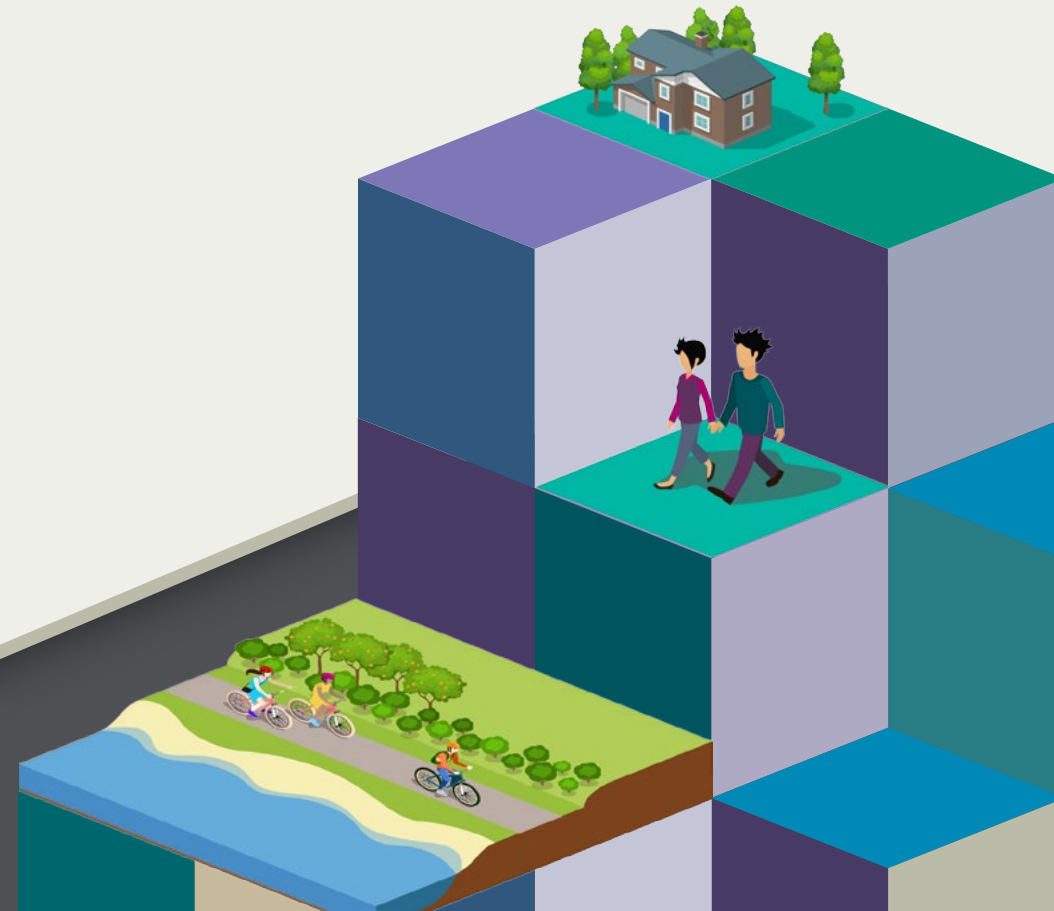
- siarad â'r gymuned a gwranddo arni
- deall beth yw eu hoff bethau a'u cas bethau
- clywed beth y mae'r gymuned yn teimlo sydd ar goll.

Ffyrdd yr ydym yn cynnwys pobl

Bu llawer o gyfleoedd i bobl gymryd rhan a dweud eu dweud ynglŷn â chynllunio:

- digwyddiadau galw heibio gyda swyddogion cynllunio
- digwyddiadau arbennig
- trafodaethau trwy e-bost, trwy lythyr a thros y ffôn
- gweithdy yn Venue Cymru
- cyflwyniadau
- arolwg ar-lein.

Mae'n galw am gydweithio â'r gymuned i greu eu cynllun bro eu hunain.



Pwyntiau allweddol

Cryfderau

- Yn agos at yr arfordir a bryniau.
- Trafnidiaeth dda â Gogledd Cymru a thu hwnt.
- Canol tref cryno – ‘tref gerddadwy’.
- Rhai adeiladau allweddol a threftadaeth sy'n ychwanegu cymeriad.
- Cyfleusterau cymunedol dal yng nghanol y dref e.e. llyfrgell.
- Man hamdden yn agos at y dref sy'n helpu i hybu gweithgarwch a chydlyniad cymunedol.
- Mudiadau cymunedol gweithredol sy'n darparu gwasanaethau.

Cyfleoedd

- Mae'r cynllun bro hwn yn rhoi ffocws newydd.
- Mae Cymdeithas Masnachwyr Abergele eisiau gwneud gwahaniaeth.
- Mae tai newydd gyda thrigolion newydd yn dod â gweithgarwch a ffordd newydd o feddwl.
- Fe allai canol y dref fod yn fwy na dim ond unedau manwerthu.
- Adeilad hen Sinema Glyn ar werth.
- Cyfle i roi cynlluniau gwell ar waith ar gyfer ysgolion, iechyd a'r seilwaith cymunedol.

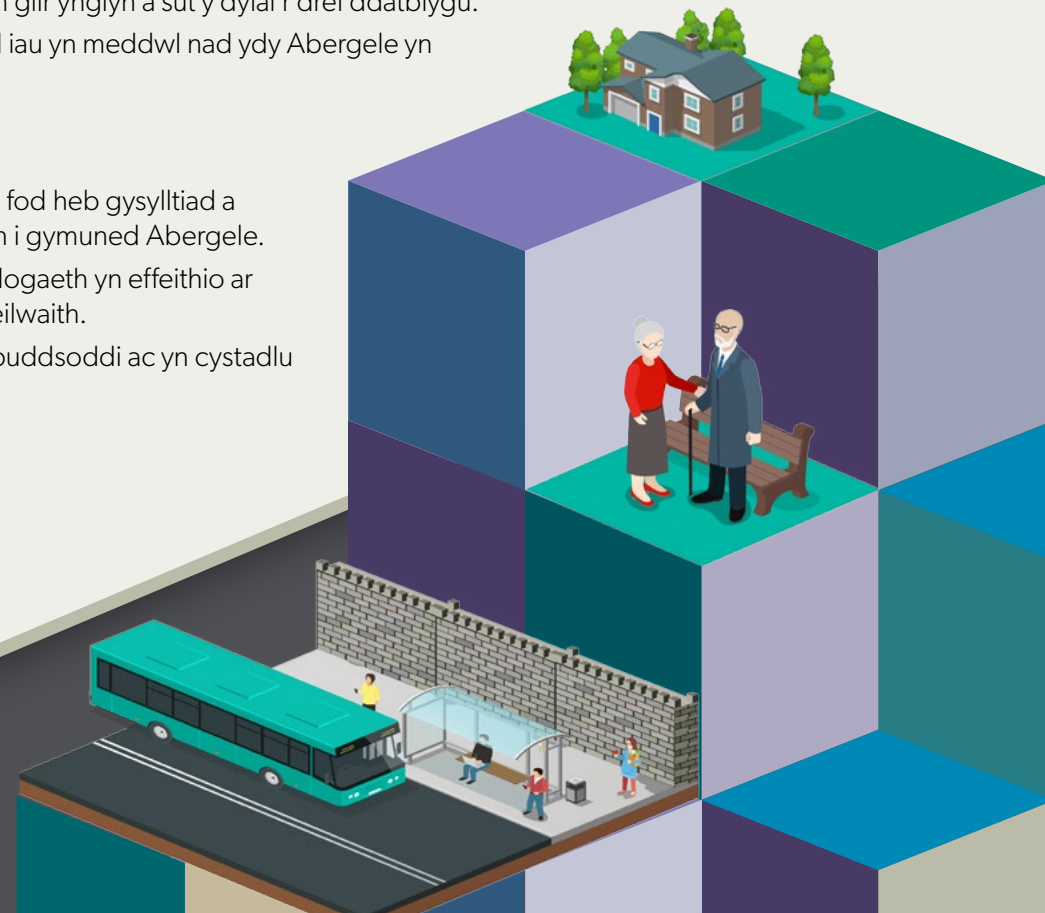
Gwendidau

- Mae ffyrdd canol y dref yn ei chael hi'n anodd ymdopi â phwysau traffig yr oes sydd ohoni.
- Profiad gwael i gerddwyr a diffyg mannau agored cyhoeddus.
- Mae'r gyfradd siopau gwag ar 15% yn uwch na'r cyfartaledd cenedlaethol.
- Blaenau siopau mewn cyflwr gwael.
- Ddim digon o rai mathau o siopau a gwasanaethau y mae pobl yn ymweld â chanol trefi eraill i'w cael.
- Ddim digon o amrywiaeth o fwyd a diod ar gynnig, diffyg digwyddiadau a gwyliau.
- Cysylltiadau gwael rhwng Tesco a gweddill y dref.
- Dim gweledigaeth glir ynglŷn â sut y dylai'r dref ddatblygu.
- Mae llawer o bobl iau yn meddwl nad ydy Abergele yn apelgar.

Bygythiadau

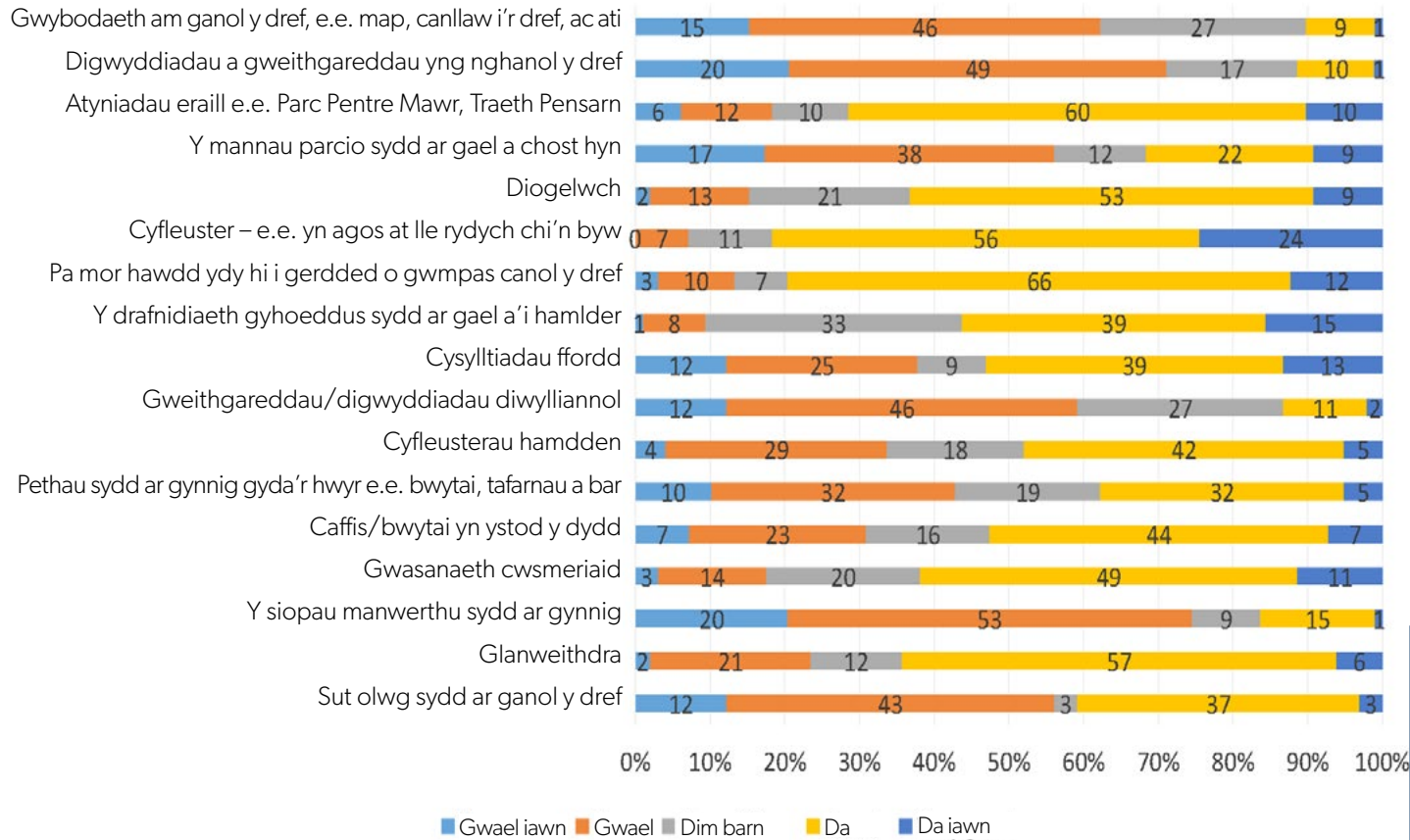
- Fe allai tai newydd fod heb gysylltiad a pheidio â pherthyn i gymuned Abergele.
- Bydd twf yn y boblogaeth yn effeithio ar wasanaethau a'r seilwaith.
- Mae trefi eraill yn buddsoddi ac yn cystadlu am fasnach.

Mae dadansoddiad Cryfderau, Gwendidau, Cyfleoedd a Bygythiadau'n ffordd wych i ganolbwyntio ar faterion allweddol.



Cynnwys pobl

Beth mae pobl yn ei feddwl am ganol y dref



Cwblhaodd mwy na
140 o bobl
yr arolwg ar-lein.

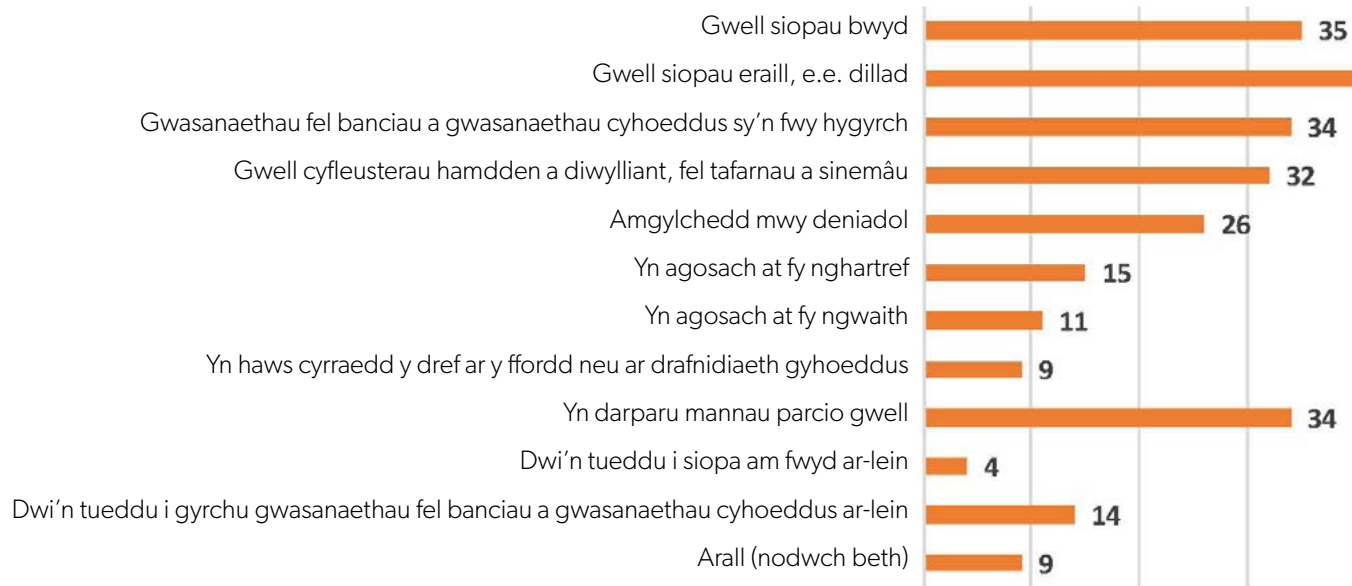


Cynnwys pobl

Mae gennon ni offeryn gwe cynllun bro lle gallwch chi weld y wybodaeth i gyd a ffyrdd i chwarae rhan.

Cynllun y mae'r gymuned yn ei arwain ydy hwn.

Beth y mae ymwelwyr â'r dref eisiau ei weld



Rydyn ni'n siarad â phobl, busnesau a grwpiau yn Abergele i ddeall y materion dan sylw yn well.

Dyfodol canol tref Abergele

Nodau

- Rheoli traffig yn well.
- Bod yn gyfleus ac yn apelgar.
- Darparu gwasanaethau sy'n apelio at yr ifanc a'r hen, nawr ac yn y dyfodol.
- Annog busnes, menter a buddsoddiad newydd.
- Defnyddio ein lleoliad rhwng yr arfordir a'r bryniau'n well.
- Dathlu treftadaeth, y celfyddydau a diwylliant mewn digwyddiadau, gwyliau a gweithgareddau eraill.
- Datblygu partneriaethau traws-gymunedol i gyflawni prosiectau.

Cynllun gweithredu canol y dref

O wrando ar bobl, mae angen i rai pethau ddigwydd. Fe fydd y rhain yn helpu Abergele i symud ymlaen a thyfu dros y 15 mlynedd nesaf.

Camau bach

Mae'r gymuned a sefydliadau sy'n cydweithio eisoes yn buddsoddi cryn dipyn yn y dref. Mae angen iddyn nhw gael eu cefnogi fel eu bod nhw'n gallu gwneud mwy. Mae gwelliannau i olwg y dref a mannau parcio'n gamau bach sy'n gallu gwneud gwahaniaeth go iawn.

Camau mawr

Mae yna rai syniadau y mae angen eu trafod, eu datblygu a'u cydlynu'n fwy. Mae a wnelo'r syniadau hyn â mwy nag adeiladau; maen nhw a wnelo â'r hyn sydd ei angen ar bobl o ran eu mannau agored, eu tref ac asedau lleol. Maen nhw'n cynnwys edrych ar reoli traffig, adeiladau a llwybrau cerddwyr. Fe fydd y rhain yn galw am fwy o amser a chyllid.

Meysydd ffocws allweddol

Rheoli traffig a symudiad



Cyfleoedd i wella mannau agored a blaenau siopau busnesau



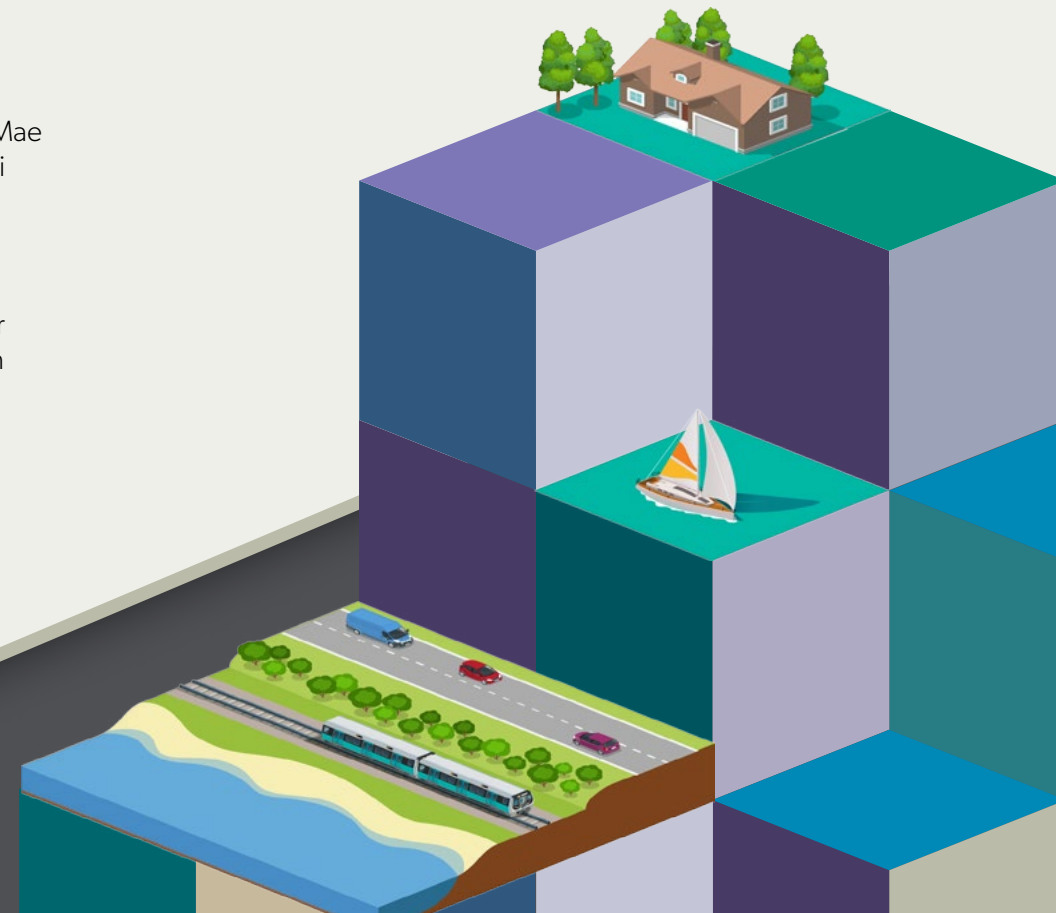
Cynyddu defnydd, nifer yr ymwelwyr, mannau byw a'r profiad o ganol y dref yn gyffredinol



Cefnogi busnesau a chyfleusterau sydd eisoes yn bodoli ond ar yr un pryd annog buddsoddiad newydd



Meithrin hunaniaeth leol sy'n apelio at drigolion ac ymwelwyr.



Sut fyddwn ni'n cyflawni'r cynllun?

Fe fyddwn ni'n parhau i weithio'n agos â'r gymuned, busnesau, ysgolion a sefydliadau. I helpu yn hyn o beth, mae tîm y Cynllun Bro wedi cynorthwyo Cyngor Tref Abergele i gydlynu tîm Ardal Lleol sy'n cynnwys:

- Cymdeithas Masnachwyr Abergele sy'n dod â busnesau at ei gilydd i ganolbwyntio ar economi canol y dref
- Grŵp Gweithredu Cymunedol Abergele (Itaca) i ddod â grwpiau yn y gymuned at ei gilydd fel fforwm.

Y camau nesaf

- Fe fydd yna gyfleoedd i bobl chwarae rhan a dweud eu dweud.
- Fe fyddwn ni'n sicrhau bod pobl yn cael y wybodaeth ddiweddaraf am beth sy'n digwydd a phryd.

Gwirio bod y cynllun yn gweithio

Mae'n bwysig ein bod ni'n gwirio beth rydyn ni'n ei wneud ac yn gwneud yn siŵr bod newidiadau'n gwella Abergele. Trwy ddefnyddio gwahanol ddangosyddion, fe allwn ni fesur pa mor dda y mae rhywbeth yn gweithio. Gall y rhain ddangos i ni:

- os oes yna lai o siopau gwag
- os oes yna fwy o bobl yn defnyddio'r dref
- os ydy pobl yn hapusach ynglŷn â lle maen nhw'n byw
- a mwy.

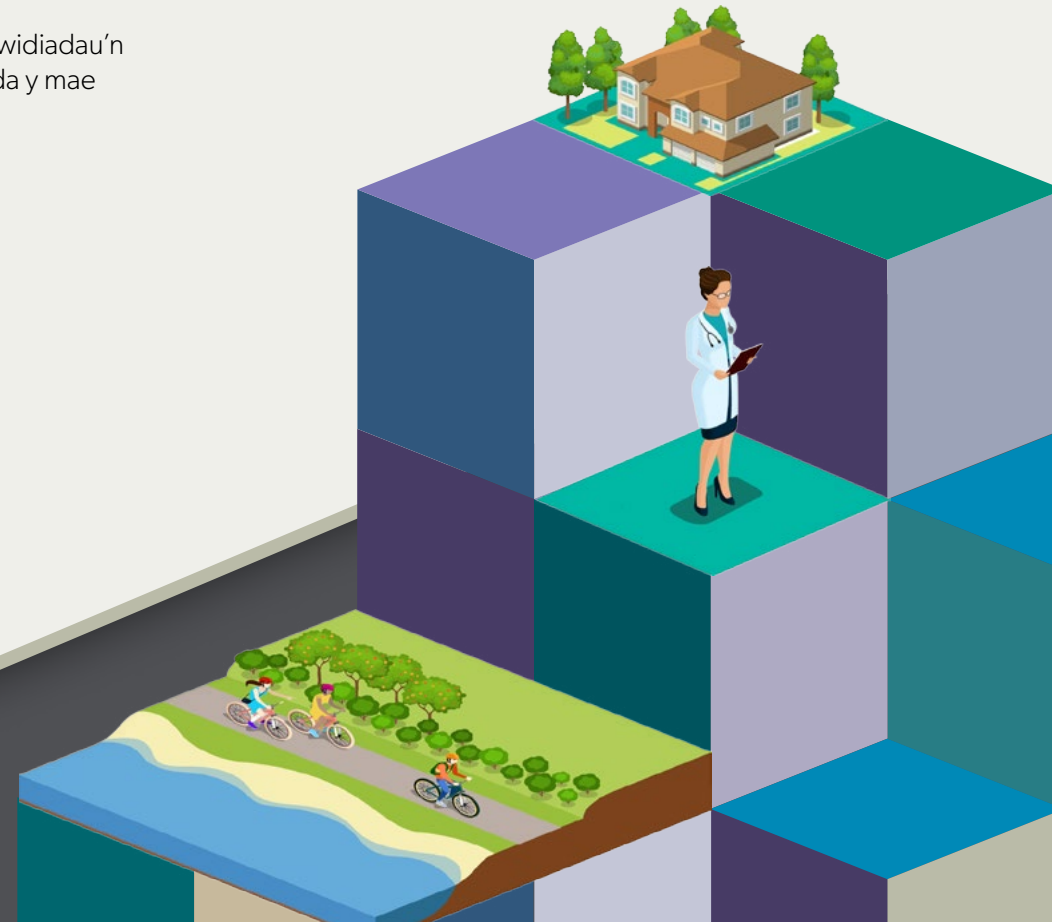
Os nad ydy rhywbeth yn gweithio neu'n diwallu anghenion, mae'n bosibl ei newid.

Mae cynllun bro Abergele yn rhywbeth parhaus ac mae yna lawer o gyfleoedd i bobl ddweud eu dweud.

I gael gwybod mwy

Mae gan offeryn gwe'r cynllun bro ragor o wybodaeth a ffyrdd i chwarae rhan.

Cysylltwch â thîm eich Cynllun Bro
placeplans@conwy.gov.uk



Cyfleoedd ariannu

Rydyn ni'n gwybod bod newid yn galw am egni, adnoddau ac arian. Mae gweithio mewn partneriaeth yn golygu bod yna amrywiaeth ehangach o gyfleoedd ariannu ar gael.

Cyllid Llywodraeth Cymru

Lleoedd Llewyrchus Llawn Addewid

Mae'r cyllid hwn ar gyfer adfywio canol trefi.

Rhaglen Cyfleusterau Cymunedol

Nod y gronfa grant cyfalaf hon yw datblygu a gwella cyfleusterau ar gyfer cymunedau er mwyn mynd i'r afael â thlodi a'i effeithiau.

Cynllun Cymorth Buddsoddi mewn

Twristiaeth

Mae'r Cynllun Cymorth Buddsoddi mewn Twristiaeth yn rhoi buddsoddiad cyfalaf ar gyfer prosiectau yn y Sector Twristiaeth yng Nghymru. Gellir ei ddefnyddio naill ai i uwchraddio cynnyrch sydd eisoes yn bodoli neu i greu cynnyrch newydd o ansawdd uchel.

Rhaglen Datblygu Gwledig Cymru

2014-2020

Rhaglen fuddsoddi 7 mlynedd ydy hon, yn cefnogi amrywiaeth eang o weithgareddau.

Cyllid y Loteri

Cronfa Cymunedau'r Arfordir

Mae hon yn annog cymunedau arfordirol trwy roi cyllid i greu twf economaidd a swyddi cynaliadwy.

Rhaglen Pobl a Lleoedd

Mae hon yn ariannu prosiectau sy'n cefnogi gweithredu gan bobl i wneud eu cymunedau'n lleoedd gwell i fyw ynddyn nhw.

Rhaglen Wledig: Grantiau Cymunedol

Mae hon yn gwahodd grwpiau cymunedol i ymgeisio am gyllid i fynd i'r afael â thlodi gwledig a meithrin twf.

Menter Treftadaeth Treflun

Mae hon yn helpu cymunedau i wella amgylchedd hanesyddol adeiledig ardaloedd cadwraeth.

Mae angen i ni feithrin hunaniaeth leol Abergele fel ei bod yn apelio at drigolion ac ymwelwyr.



Cyngor Sir Conwy

Rydyn ni'n cefnogi cymunedau mewn gwahanol ffyrdd. Rydwn ni'n darparu gwasanaethau, cymorth a gofal i bobl, yn ailgylchu gwastraff a llawer mwy. Rydwn ni hefyd yn gyfrifol am gynllunio lleol.

Ein gweledigaeth

Conwy – Sir flaengar sy'n creu cyfle.

Nodau lleol

Mae Cyngor Sir Conwy yn cynnwys ac yn gwrandao ar gynifer o bobl â phosibl. Mae hyn yn ein helpu ni i wella gwasanaethau, gosod nodau a chynllunio ar gyfer y dyfodol. Mae hefyd yn ein helpu ni i wybod beth sydd ei angen ar gymuned a beth mae angen inni ei gynnwys yn ein cynllun datblygu lleol.

Cynllun Datblygu Lleol (CDLI) Conwy

Mae gan bob cyngor yng Nghymru CDLI. Gweledigaeth ein CDLI ni ydy:

'Erbyn 2022, bydd cymunedau Conwy yn fwy cynaliadwy, yn cynnig safon byw uwch ac fe'u cynhelir gan strwythur oedran mwy cytbwys.'

Cefnogi cymunedau i ddatblygu cynlluniau bro ydy'r ffordd orau i helpu i hyn ddigwydd. Mae cynlluniau bro'n grymuso pobl leol i siapio'u hamgylchoedd a dod o hyd i ffyrdd creadigol i wella lleoedd.

Diolch am ddarllen hwn!

Cydweithio i gael dyfodol gwell

Mae'n rhaid i unrhyw gynllun bro ystyried beth sydd ei angen arnon ni ar gyfer cenedlaethau'r dyfodol. Mae angen ei strwythuro o amgylch yr wyth nod ar gyfer pobl sy'n byw yma.



1. Sgiliau – mae pobl yn derbyn addysg ac mae ganddynt sgiliau.



2. Diogel – Mae pobl yn ddiogel ac yn teimlo'n ddiogel.



3. Tai – Mae gan bobl dai o ansawdd da sy'n fforddiadwy ac sy'n gwella eu bywydau.



4. Iechyd – Mae pobl yn iach ac yn egniol.



5. Twf – Mae pobl yn byw mewn sir gydag economi ffyniannus.



6. Yr Amgylchedd – Mae pobl yn gwerthfawrogi'r amgylchedd ac yn ei warchod.



7. Diwylliant – Mae pobl yn byw mewn sir lle mae treftadaeth, diwylliant a'r iaith Gymraeg yn ffynnu.



8. Rhoi Llais – Mae pobl yn cael gwybodaeth ac yn cael llais, ac yn gallu ychwanegu at eu cymuned.

Mae **Cynllun Corfforaethol Cyngor Sir Conwy** yn dweud wrthoch chi am y nodau hyn. Gallwch chi ddarllen mwy am y cynllun – [yma](#)

